



MOŻLIWOŚĆ REALIZACJI SWOICH PASJI W RAMACH ORGANIZACJI STUDENCKICH

Koło Naukowe Geologów

- sekcja geologii podstawowej
- sekcja geologii stosowanej
internet: kngeol.amu.edu.pl
e-mail: kngeol@amu.edu.pl

Studenckie Koło Geologów Naftowych przy UAM

(AMU Poznań Student Chapter of the AAPG)
internet: aapg.amu.edu.pl
e-mail: aapg-amu@amu.edu.pl

Studia na naszym kierunku to oprócz zajęć także: wyjazdy terenowe w kraju i zagranicą, wymiana międzynarodowa, własne projekty badawcze realizowane pod kierunkiem doświadczonych naukowców, konkursy, konferencje.



UNIwersytet IM. ADAMA MICKIEWICZA W POZNANIU
Wydział Nauk Geograficznych i Geologicznych

INSTYTUT GEOLOGII

Studia na kierunku

GEOLOGIA

- inżynierskie
- magisterskie

Kontakt:

Instytut Geologii UAM
Collegium Geologicum
ul. B. Krygowskiego 12
61-680 Poznań

tel: +48 61 829 60 00
e-mail: geologia@amu.edu.pl

informacje w internecie:
ig.amu.edu.pl

W sprawie warsztatów i wykładów / Oferta dla szkół

dr Małgorzata Szczepaniak
tel.: +48 61 829 60 04
e-mail: kasprzak@amu.edu.pl

Pracownia Muzeum Ziemi UAM:

muzeumziemi.amu.edu.pl
e-mail: muziem@amu.edu.pl
tel.: +48 61 829 63 50



Studia inżyniersko-magisterskie na kierunku **geologia** przeznaczone są dla tych, którzy pragną realizować swoją pasję badawczą a jednocześnie zdobywać umiejętności zawodowe w zakresie **hydrogeologii, geologii inżynierskiej i geotechniki**.

Podczas studiów poznacie procesy kształtujące naszą planetę oraz ich wpływ na życie codzienne człowieka. Poza wiedzą ogólnogeologiczną zdobędziecie poszerzoną wiedzę z zakresu rozpoznawania, dokumentowania oraz eksploataowania wód podziemnych, a także badania podłoża budowlanego i interakcji pomiędzy konstrukcjami inżynierskimi a gruntem.

PRZEDMIOTY PODSTAWOWE

GEOLOGIA OGÓLNA

PODSTAWY HYDROGEOLOGII
I GEOLOGII INŻYNIERSKIEJ

TWÓJ WYBÓR

SPECJALISTA
HYDROGEOLOG

SPECJALISTA
GEOLOG INŻYNIERSKI
GEOTECHNIK

Kadra dydaktyczno-naukowa to wysokiej klasy specjaliści. Posiadają uprawnienia geologiczne, pełnią rolę ekspertów w gremiach międzynarodowych i państwowych, są biegłymi sądowymi w dziedzinie hydrogeologii i geologii inżynierskiej.

Współpracujemy z licznymi przedsiębiorstwami branżowymi, ułatwiając odbywanie staży i znalezienie pracy w zawodzie. Organizujemy konferencje międzynarodowe i krajowe, umożliwiając aktywne uczestnictwo w nich naszym studentom. Prowadzimy badania naukowe na światowym poziomie,

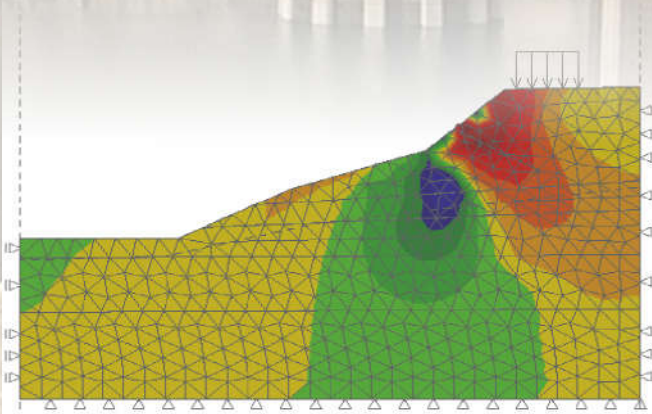
Profil absolwenta

Podczas naszych studiów zdobędziesz wiedzę ogólnogeologiczną wzbogaconą o wiedzę specjalistyczną z zakresu geologii inżynierskiej i geotechniki oraz hydrogeologii.

Tym samym będziesz mógł wykonywać **zawód geologa**, a po odbyciu odpowiedniej praktyki zawodowej, ubiegać się o **państwowe uprawnienia geologiczne**.

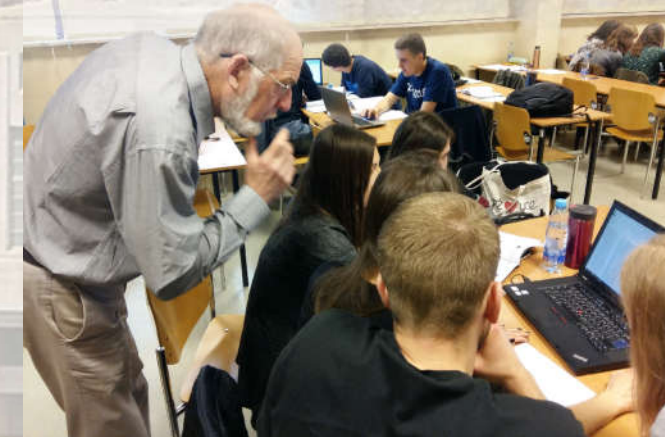


Absolwenci studiów inżynierskich kierunku geologia znajdują **zatrudnienie** w firmach zajmujących się **badaniami podłoża budowlanego** oraz **rozpoznaniem i gospodarką wodami podziemnymi i powierzchniowymi** a także w **administracji państwowej**. Po studiach magisterskich absolwenci dysponują poszerzoną wiedzą specjalistyczną wzbogaconą o umiejętności pracy badawczej. Umożliwia im to podejmowanie wyzwań naukowych, kontynuację studiów w postaci studiów doktoranckich.



Studia 1. stopnia (inżynierskie) to:

- wiedza ogólnogeologiczna (minerały, skały, budowa Ziemi, procesy kształtujące planetę)
- wiedza specjalistyczna (hydrogeologia, geotechnika, budownictwo)
- warsztat pracy geologa (zajęcia laboratoryjne i terenowe, możliwość odbycia stażu w firmie geologicznej)
- umiejętność obsługi nowoczesnego oprogramowania specjalistycznego nie tylko z zakresu geologii (m. in. AUTO-CAD, GEO 5, MODFLOW, Saga GIS)
- praca indywidualna i w zespołach
- praktyczne tematy prac dyplomowych



Studia 2. stopnia (magisterskie) to:

- poszerzenie wiedzy specjalistycznej (modelowanie hydrogeologiczne, prognozowanie geologiczno-inżynierskie)
- podstawy warsztatu pracy naukowej (możliwość udziału w projektach badawczych, przygotowywania publikacji naukowych i prezentacji)
- nieszablonowe tematy prac dyplomowych
- kontakt z naukowcami z innych ośrodków

